

Charte environnementale

La Parenthèse Meslandaise

La Parenthèse Meslandaise est un lieu de ressourcement en harmonie avec la nature et les humains. Notre démarche écoresponsable s'inscrit dans une logique d'amélioration continue, autour d'un cercle vertueux qui relie le territoire, l'humain et l'environnement

NOS ACTIONS QUOTIDIENNES :

PRÉSERVER LA NATURE

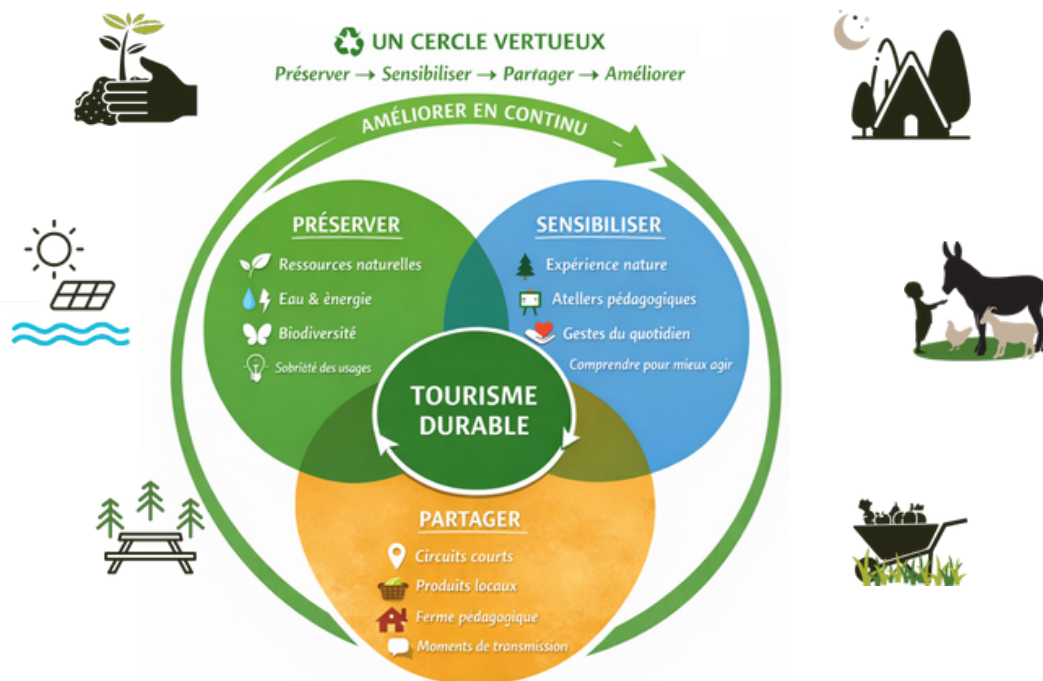
- 🌿 Hébergements à faible impact : autonomie énergétique grâce aux batteries solaires
- 🌿 Sobriété énergétique : éclairages solaires, panneaux photovoltaïques, les détecteurs de présence dans les espaces communs
- 🌿 Gestion responsable de l'eau : hébergements non relié au réseau d'eau, toilettes sèches, robinetterie économe, récupération des eaux de pluie
- 🌿 Assainissement écologique par phytoépuration (filtres plantés)
- 🌿 Compostage, broyage des végétaux et permaculture au sein du verger-potager pédagogique

AGIR POUR LE TERRITOIRE

- 🌿 Approvisionnements locaux et circuits courts (petit-déjeuners, produits mini épicerie)
- 🌿 Priorité au made in France pour les équipements des hébergements (literie et linge)
- 🌿 Partenariats avec artisans, producteurs et acteurs locaux
- 🌿 Produits d'entretien éco-certifiés pour le nettoyage des surfaces et du linge
- 🌿 Mobilité douce : labellisé accueil vélo, partenariats station Bee's, gare d'Onzain à 7km

PRENDRE SOIN DE L'HUMAIN ET DU VIVANT

- 🌿 Animations pédagogiques dans un espace dédié avec animaux issus de refuges et de sauvetages
 - 🌿 Sensibilisation, des touristes et des autres publics venant sur site, à l'environnement à travers ateliers, affichages et expériences nature
 - 🌿 Accueil inclusif : hébergement et sanitaires accessibles PMR, camping labellisé
 - 🌿 Tourisme & Handicap
- Lieu pensé pour le bien-être, le lien, la transmission et la reconnexion à l'essentiel



Charte environnementale

La Parenthèse Meslandaise

ZOOM SUR NOTRE POLITIQUE DE TRI DES DÉCHETS



- Illustrations réalisés par une artiste locale explique le tri des déchets sur site
- Points de collectes pour trier les déchets dans la cuisine partagée et au niveau du parking où se trouve les conteneurs
- Plusieurs composts à disposition pour les déchets organiques, la majorité des épluchures et restes alimentaires allant cependant à nos animaux de ferme.

ZOOM SUR NOTRE POLITIQUE D'ACHATS RESPONSABLES



- Les produits locaux en circuits courts sont privilégier pour l'offre de petit-déjeuners et l'approvisionnement de notre petite épicerie de produits locaux
- Collecte et nettoyage des pots de confitures et de miel redonner à notre fournisseurs
- Achats en volume afin de limiter les emballages (liquide vaisselle, lessives, papier toilette, nourritures animaux...)
- Aucun conditionnement individuel pour le petit déjeuner
- Serviettes en coton mises à disposition aux différents laves mains
- Savon solide mis à disposition pour les laves-mains du le bloc sanitaire

ZOOM SUR NOS FOURNISSEURS LOCAUX



- Miel et confitures : Les ruchers de la Dodinières, Mesland, 2km
- Pain et viennoiserie : La boulangerie Cédric Noël, Onzain, 6 km
- Vins AOS Mesland : Domaine La Besnerie, Monteaux, 4km
- Vins AOC Mesland : Domaine de Rabelais, Onzain, 5km
- Vins AOC Mesland : Domaine Coteaux, Cangey, 6km
- Vins AOC Mesland : Domaine du Paradis, 8 km
- Fromages de chèvre : La ferme de la Cabinette, Onzain, 11 km
- Terrines sanglier, cerf et autruche : La réserve de Beaumarchais, Autrèche, 11 km
- Jus de pommes : Sébastien Grand Vitré, Lande Le Gaulois, 18 km
- Bières : la Brasserie Guillaume, Cours Cheverny, 30 km
- Terrine de poissons de Loire : Martin-Pêcheur, Chisseaux, 34 km
- Pâtes : La ferme du Chat Blanc, Maves, 40 km

Chaque geste compte. Ensemble, nous contribuons à un tourisme plus respectueux et durable. Merci de participer, à votre échelle, à cette parenthèse responsable.

Virginie et Denis